

# YKK 80 BUILDING



# プロジェクト・コンセプト

## シンボル性の創出

- ・先進性のある企業の顔
- ・街の賑わいに寄与

## 安全性と機能性の追求

- ・災害に強い建築

## 知的生産性・創造性の向上

- ・「家」のようなオフィス

## 環境への配慮

- ・自然エネルギーの有効利用
- ・周辺環境への応答

## 長寿命な建築

- ・メンテナンスの容易なシステム

# 新しい「顔」をつくる機能的なファサードデザイン

西日を遮るスクリーンと庇

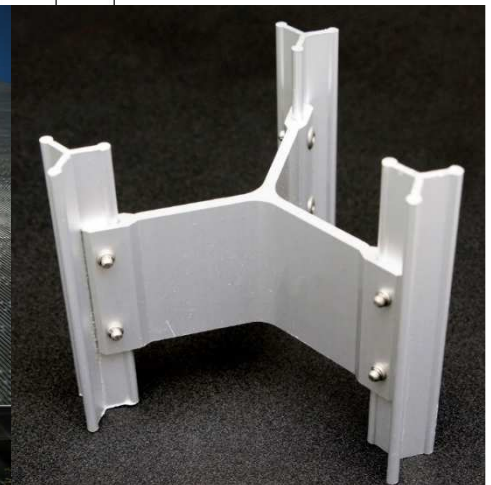
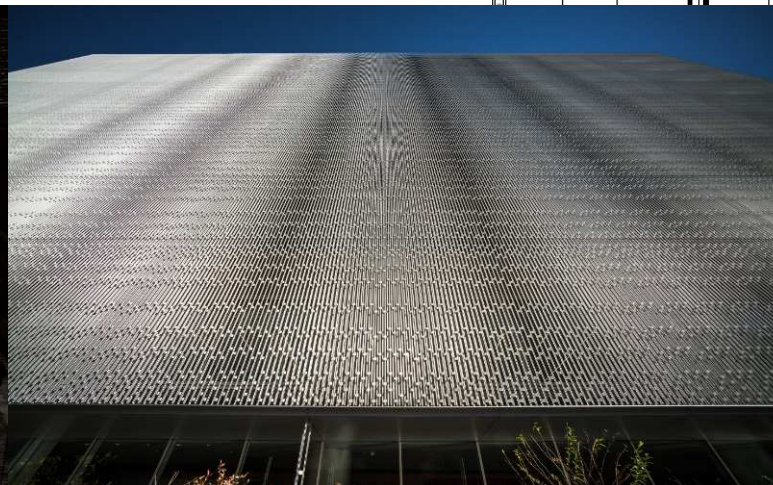
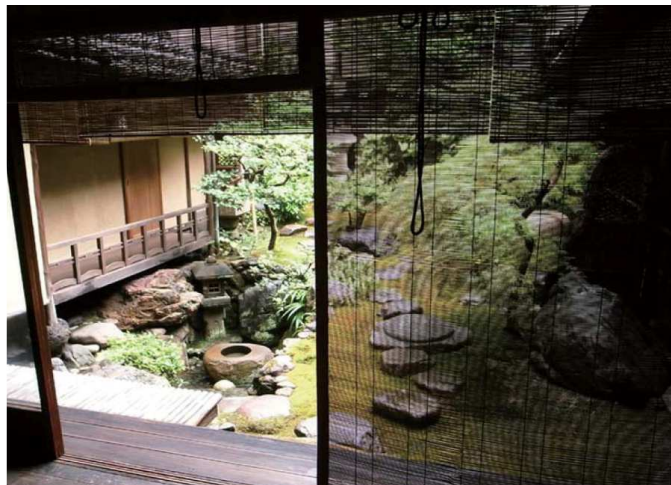
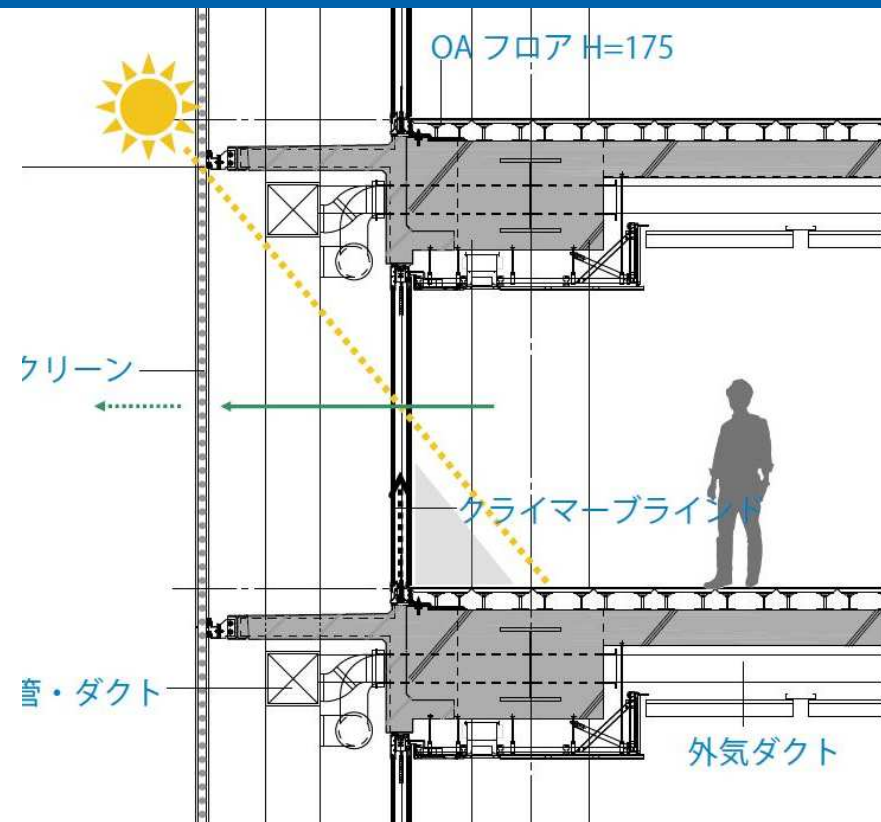
眺望を確保しながら日射をカットする

クライマー式ブラインド内蔵

ダブルスキンウィンドウ

眺望・光のコントロール

更新が容易な外部に設置した配管・ダクト



# 室内環境（熱・光・眺望・空気質の制御）



放射パネル：天井面23℃

微気流

眺望・昼光

室内温度28℃

放射が人体の熱を取り去る

28℃の室温でも、26℃と同程度の  
快適性を確保

床吸込み

# 建築概要とLEED認証

建設地	東京都千代田区神田和泉町
延べ面積	20,919㎡ (建築面積 1,875㎡)
階数	地下2階、地上10階、塔屋2階
構造	SRC造、免震構造、CFT造
階高	3.85m 天井高 2.8m
工期	2013年3月～2015年6月



Core and Shell (CS) v2009

新築テナントビル部門

2016/2/29



©Ken'ichi Suzuki