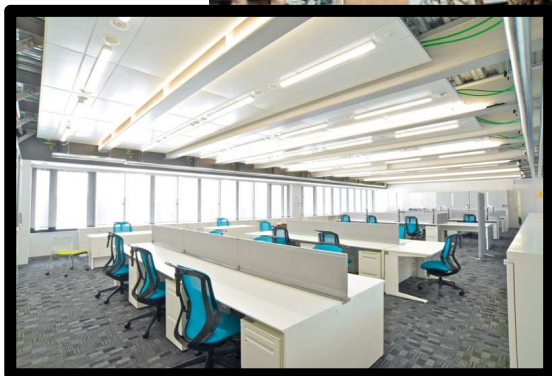


# エネフィス九州

ダイダン株式会社 九州支社・スマートエネルギーラボ



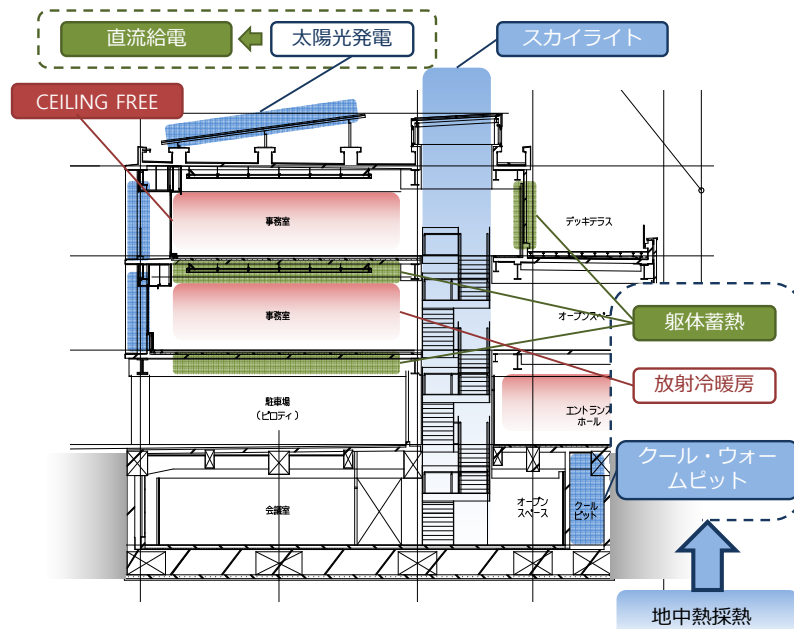
LEED認証、WELL認証取得プロジェクト認証授与式 平成30年6月15日

# 建築概要

- 所在地: 福岡県福岡市
- 竣工年: 平成28年4月
- 階数: 地上3階、地下1階
- 敷地面積: 759.9 m<sup>2</sup>
- 建築面積: 430.3 m<sup>2</sup>
- 延べ面積: 1383.7 m<sup>2</sup>
- 執務者数: 約 30~40 名



# 導入技術

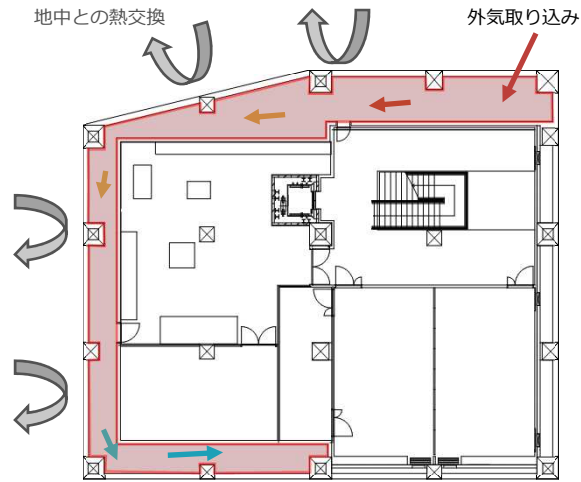


# コンセプト

ZEBの実現

- 再生可能エネルギーの有効利用
- 光と空気と水をデザイン&コントロール
- 快適な室内空間

# クール・ウォームピット



# CEILING FREE

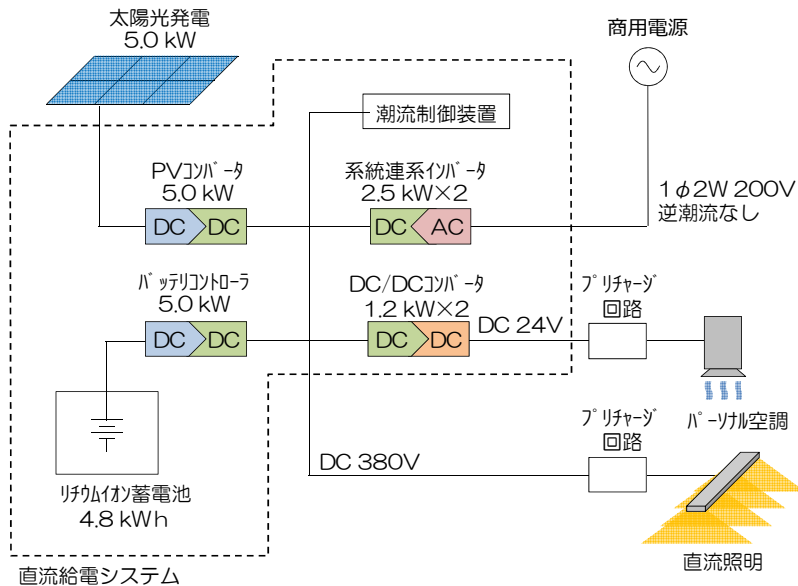


# スカイライト



# エネルギー性能 (BELS評価)

# 直流給電システム



**BELS** Building-Housing Energy-efficiency Labeling System

建築物省エネルギー性能表示制度

この建物の設計一次エネルギー消費量 419MJ/(㎡・年)

**59%削減**

少ない 多い

一次エネルギー消費量基準	適合	誘導基準 (20%削減)	省エネ基準 1,046MJ/(㎡・年)
外皮基準	適合 BPI=0.61		

ダイダグ株式会社 九州支社・スマートエネルギーラボ enefice九州  
2016年4月15日交付  
国土交通省告示に基づく第三者認証 (一般財団法人ベターリビング)

LEED認証、WELL認証取得プロジェクト認証授与式 平成30年6月15日