

## 建築環境デザインを科学する！

～ 光 ・ 温 熱 ・ 気 流 と か た ち の 関 係 ～

光や熱や気流は、建築空間においてわれわれの活動を生産的にも非生産的にもする重要な環境要素です。しかし、これらの要素は空間の位置によって異なる上、その状況は刻々と変化するために制御が困難でした。近年、コンピュータや機器の廉価、小型化によって、そうした要素の状態を予測することが個人レベルでも可能になってきました。そこで、本シンポジウムでは、シミュレーションや実測を通して、設計や研究における実践を行うリーディングパーソンをお呼びして、議論していきます。そして、平均気温が高く、日照時間が長く、比較的強い季節風が吹く静岡県の地域的な気候条件を活かした「環境オリエンテッドな建築デザイン手法」を見出して行きたいと思えます。

## 第一煎

2018.10.14.sun

13:00 受付開始

&gt;&gt;LECTURER

レビ設計室 /  
早稲田大学田辺新一研究室

OM ソーラー株式会社

東京大学建築学専攻特任助教

中川 純 × 盧 炫佑 × 谷口 景一郎

&gt;&gt;VENUE

静岡文化芸術大学 2階280中講義室

&gt;&gt;MODERATOR

脇坂圭一/天内大樹/亀井暁子

PROJECT MEMBERS

静岡文化芸術大学 | 安江朱音(デザイン学科3年)ほか  
静岡理工科大学 | 清水萌衣(1年)/山本弓貴(1年)ほか

## 参加お申し込み・お問い合わせ

定員は各回**70名**(先着順・無料)です。**10/6(金)**までに下記メールアドレスへお申し込みください。その際、お名前・ご住所・ご所属・人数・意見交換会(実費、4500円程度)への参加の有無をお知らせください。

teabreak.shizuoka@gmail.com

※CPDプログラム認定申請予定



各回定員

70名

[後援] 浜松市/磐田市/袋井市/掛川市/静岡市/(一社)グリーンビルディングジャパン/静岡県インテリアプランナー協会/(一社)静岡県建設業協会/(公社)静岡県建築士会/(一社)静岡県建築士事務所協会/(公社)日本建築家協会東海支部静岡地域会/(一社)日本建築学会東海支部静岡支所/(一社)日本ツーバイフォー建築協会静岡県支部/(一社)袋井建設業協会/RPB(Regional Brand+Pride, 東日本地域力向上研究会)/(株)建築資料研究社/日建学院/静鉄ホームズ(株)/総合資格学院/(株)マブチ工業(承認待ち含)

<https://www.sist.ac.jp/architecture/teaparty/>

## >>TIME TABLE

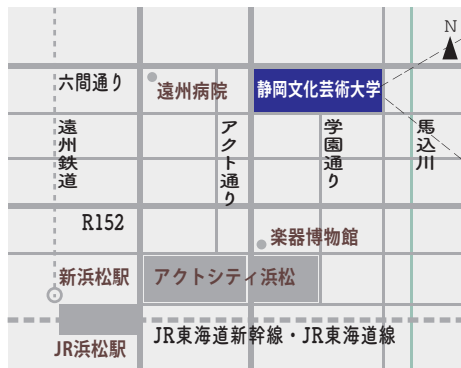
### 第一部 LECTURE

- 13:00 受付開始
- 13:20 ご挨拶・趣旨説明
- 13:30 中川 純さん講演
- 14:15 谷口景一朗さん講演
- 15:00 盧 炫佑さん講演
- 15:40 お茶会

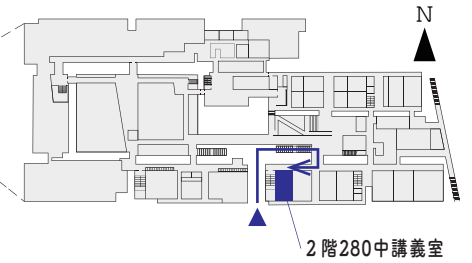
### 第二部 DISCUSSION

- 16:00 ディスカッション+Q&A
- 17:20 終了
- 17:40 意見交換会

## >>MAP



※JR浜松駅より徒歩15分。駐車場はありませんので公共交通機関でお越し下さい。



〒430-8533

静岡県浜松市中区中央二丁目1番1号  
Tel.053-457-6111

## >>LECTURER



中川 純 (なかがわ じゅん)

2003年早稲田大学理工学部建築学科卒業。2003~2006年難波和彦・界工作舎。2006年レピ設計室設立。2017年中川純+池原靖史設計室設立。現在、早稲田大学大学院博士後期課程(田邊新一研究室)、武蔵野美術大学他非常勤講師。主な著書に『ゼロ・エネルギーハウス』、主な仕事に『微気候の家』、『エネマネハウス2017』。2009年グッドデザイン賞、2010年TEPCO快適住宅コンテスト入選、2013・2018年SDレビュー入選、2016年ヴェネチア・ビエンナーレ国際建築展特別表彰、2017年日本建築学会作品選集新人賞、エネマネハウス優秀賞。



盧 炫佑 (の・ひょうう)

OMソーラー株式会社取締役技術部長。博士(工学)。1993年釜山水産大学校冷凍工学科卒業。1999年工学院大学大学院工学研究科建築学専攻博士後期課程修了(国費留学生)。2006年工学院大学宇田川研究室研究員などを経て、OM計画株式会社(OMソーラー)に入社。2008年技術部長。2012年取締役。建築環境工学専門。快適な室内温熱環境と省エネの両立を追求した、OMソーラーシステム全般の技術研究開発を担う。一般社団法人日本太陽エネルギー学会理事。



谷口景一朗 (たにぐちけいいちろう)

建築家、建築環境デザイナー。東京大学工学系研究科建築学専攻修了。2009~2016年日建設計。2016年東京大学工学系研究科建築学専攻特任助教に着任するとともに、合同会社スタジオノラを共同主宰。環境シミュレーションを活用した建築デザインを手掛ける。主な担当作品に<<ラゾーナ川崎東芝ビル>>(2013)<<小学館ビル>>(2016)<<荒川ビル>>(2018)など。共編著書に「最高の環境建築をつくる方法」。



△GPLの家



△微気候の家



△春野協働センター



△ラゾーナ川崎東芝ビル

## >>MODERATOR



脇坂圭一 1971年北海道生まれ。東北大学工学部建築学科卒業。建築設計事務所勤務。オフィス建築大学留学(デンマーク政府奨学金)。JDS architects。東北大学大学院博士課程修了。脇坂圭一アーキテクト設立(ヒュッグ・デザイン・ラボに改組)。2011-16年名古屋大学施設計画推進室准教授。2016年静岡理工科大学建築学科設置準備室(現・建築学科)教授。



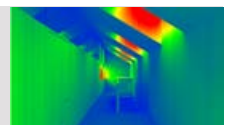
天内大樹 1980年東京都生まれ。東京大学文学部卒業、同大学大学院人文社会系研究科博士課程退学。博士(文学)、美学芸術学/建築思想史。2008年日本学術振興会特別研究員、2011年東京大学教務補佐員、2012年東京理科大学PD研究員、2014年より静岡文化芸術大学。現在、同大学デザイン学部デザイン学科フィロソフィー領域、准教授。



亀井暁子 1971年大阪府生まれ。京都大学大学院工学研究科建築学専攻修了。1996-2013年株式会社日本設計、2002-03年パリ建築学校ラ・ヴィレット校留学。2013年より静岡文化芸術大学。現在、同大学デザイン学部デザイン学科建築・環境領域、准教授。スタジオRICCA一級建築士事務所代表。

## >>SCHEDULE

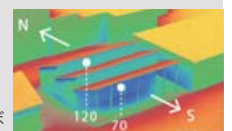
**第一煎** 光編@静岡文化芸術大学  
10/14.sun



照度解析の例(参照:https://www.velux.com) ↑

**第二煎** 温熱編@静岡理工科大学 | 11/25.sun

[建築家] 小泉雅生氏 首都大東京教授  
有限会社 小泉アトリエ  
[環境系研究者] 富樫英介氏 工学院大学准教授  
[企業] 重村珠穂氏 アリゴリズムデザインラボ



熱解析の例(参照:http://www.akl.co.jp) ↑

**第三煎** 気流編@会場選定中 | 12/22.sat or 23.sun

[建築家] 川島範久氏 川島範久建築設計事務所/  
東京工業大学大学院助教  
[環境系研究者] 最終調整中  
[企業] 清野新氏 アラップジャパン



気流解析の例(参照「SK+」) ↑